

Povrchy podlah

- Typ P1 - zátěžová heterogenní vinylová krytina v rolich šíře 2 m s povrchovou úpravou již z výroby bez nutnosti obnovy (např. pastování) po dobu životnosti materiálu, klasifikovanou pro třídu zátěže 34/43; celková tloušťka 2,0 mm, tloušťka nášlapné vrstvy 0,7 mm; váha max. 2635 g/m²; kluznost za mokra R10, odolnost vůči bodové zátěži 0,03 mm, kročejová neprůzvučnost 8 dB, TVOC po 28 dnech dle ISO 16000-6 je < 10 µg/ m³, podlahovina je bez obsahu ftalátů, těžkých kovů a ostatních látek spadající do skupiny CMR (karcinogeny, mutageny, reprotoxika); třída reakce na oheň A1fl-Cfl (dle ČSN EN 13 501-1), v rolich; vytažená na stěnu 100 mm bez napojení bordurou (r 20-30mm, včetně plastového rohového profilu pro vytvoření fabionu)
- Typ P2 - keramická dlažba - slinutá glazovaná s probarveným střepem, mrazuvzdorná, rektifikovatelná, nasákavost pod 0,5%, chemicky odolná tř. UHA, pevnost >32 MPa, odolnost proti opotřebení min. PEI 5; protiskluzná R10/B, 600x600 mm

Povrchy stěn

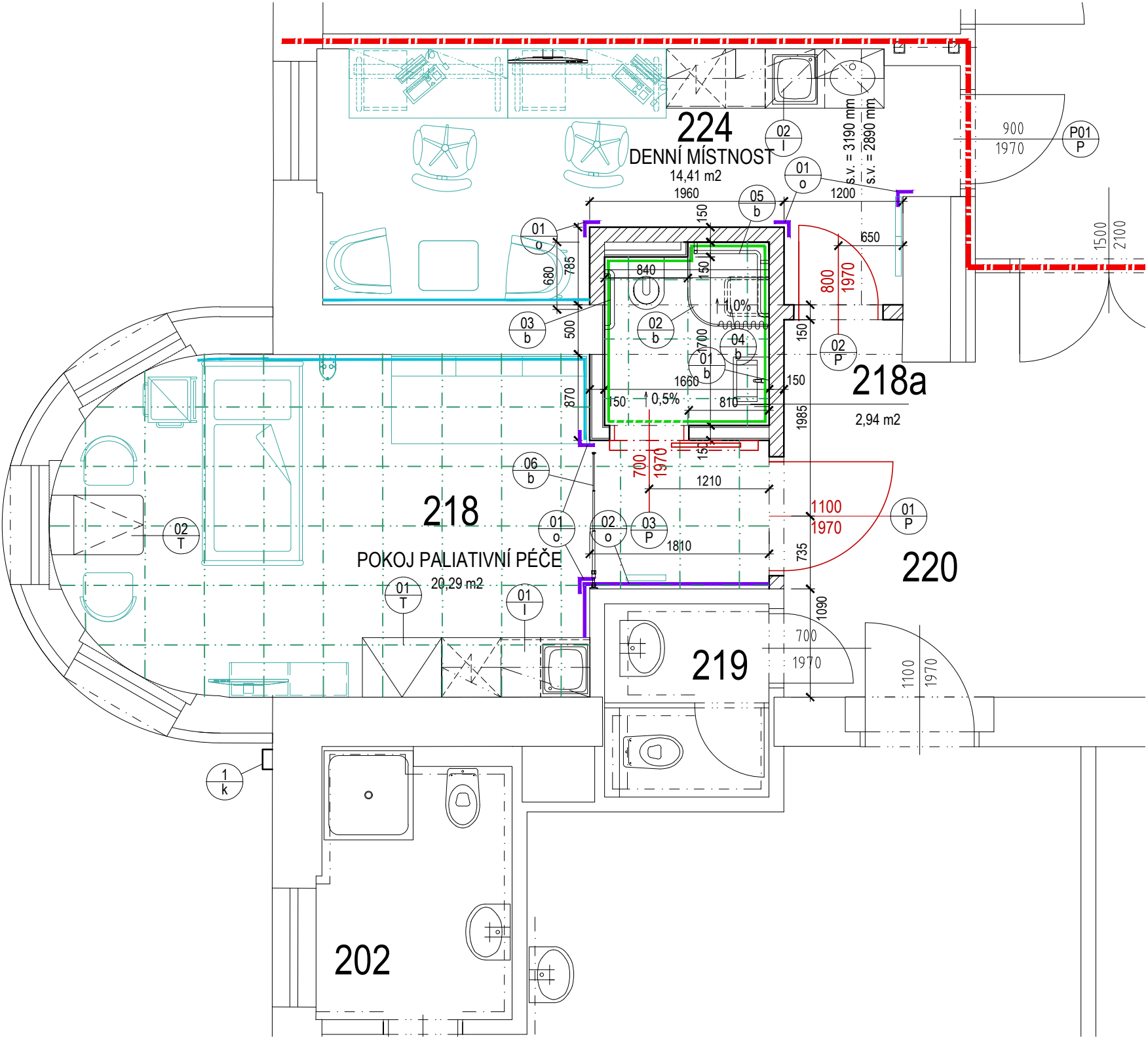
- Typ ST1 - glazovaný keramický obklad z obkladaček na světlou výšku místnosti, rektifikovatelný, rozměr 600 x 300 mm, nasákavost >10%, pevnost >15 MPa, odolnost proti chemikáliím tř. GB, mat - s konvexním rohem řešeným silikonem a konkávním rohem řešeným nerezovou lištou
- Typ ST2 - omítka sádrová (sádrokarton) - nátěr omyvatelný - odolnost proti otěru za mokra – třída 1 dle ČSN EN 13300, desinfikovatelná úprava
- Typ ST3 - omítka sádrová (sádrokarton) - nátěr omyvatelný - odolnost proti otěru za mokra – třída 4 dle ČSN EN 13300
- Typ ST4 - ochranný panel s digitálním potiskem - na s.v. místnosti; výška: výroba na míru (maximum 1,20 m); šířka: výroba na míru (maximum 2,90 m); tloušťka: 1 mm; materiál: průhledné, antibakteriální PETG, požární třída B-s1,d0, s obrázkem vytištěným na zadní straně; povrch: mírná textura; upevnění: lepení akrylátovým lepidlem; spáry mezi panely jsou provedeny s použitím silikonových spojů nebo svařovaných PVC spojů; barva sladěna se sortimentem; barvy: průsvitné pro přizpůsobení

Podhledy

- Typ T1 - rastrový podhled z minerálních kazet s úpravou Hygienic - rozměr 600x600x15 mm, polozapuštěný rošt; plně demontovatelné panely v jakémkoliv místě; koeficient pohltivosti α_w=0,9. Srozumitelnost řeči: Artikulační třída AC = min. 190; jádro - v pláštích lisovaná skelná vlákna; viditelný povrch kazety omyvatelná hygienická skelná tkanina v bílé barvě; zadní strana panelu je pokryta sklovlákennou tkaninou; hrany jsou natřeny; světelná odrazivost 84%, více než 99% odraženého světla je světlo rozptýlené; odolnost stálé relativní vlhkosti 95% při 30°C, třída čistoty místnosti M3,5/100 (ISO 5); denní čištění na sucho a vysávání; týdenní čištění na mokro; výrobek je odolný při použití běžných dezinfekčních prostředků; systémový nosný rastr; výrobek je plně recyklovatelný a je vyroben z min 70% z recyklovaného skla; reakce na oheň A2-s1,d0
- Typ T2 - rastrový podhled z minerálních kazet s úpravou - rozměr 600x600x15 mm, polozapuštěný rošt do vlhka, třídy A2-s1 d0 dle EN 13501-1; plně demontovatelné panely v jakémkoliv místě; třídy A2-s1 d0 dle EN 13501-1; koeficient pohltivosti α_w=0,95; srozumitelnost řeči - artikulační třída AC = min. 180; jádro - v pláštích lisovaná skelná vlákna; viditelný povrch kazety omyvatelná hygienická skelná tkanina v bílé barvě; zadní strana panelu je pokryta sklovlákennou tkaninou; hrany jsou natřeny; světelná odrazivost 85%, více než 99% odraženého světla je světlo rozptýlené; odolnost stálé relativní vlhkosti 95% při 30°C; denní stírání prachu a vysávání; týdenní čištění za mokra; systémový rastr v bílé barvě 010; výrobek je plně recyklovatelný a je vyroben z min 70% z recyklovaného skla; určeno pro místnosti klasifikované do třídy 6 podle ISO 14644-1; Reakce na oheň A2-s1,d0
- Typ T3 - sádrokartonová konstrukce - nátěr omyvatelný - odolnost proti otěru za mokra – třída 4 dle ČSN EN 13300

Legenda místností

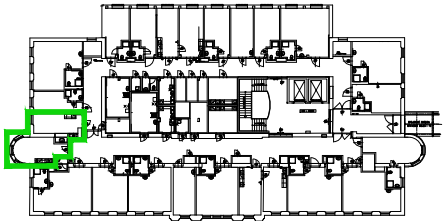
| ozn. | název místnosti | plocha místnosti | povrchy podlah | povrchy stěn | povrchy stropů | světlá výška | skladby podlah |
|------------------|-----------------------|------------------|----------------|-----------------------------|--------------------|----------------|----------------|
| STÁVAJÍCÍ OBJEKT | | | | | | | |
| 218 | POKOJ PALIATIVNÍ PÉČE | 20,29 m2 | typ P1 | typ ST 2 + ST 4 | typ T1 | 3190 mm | |
| 218a | SPRCHA +WC | 2,94 m2 | typ P2 | typ ST 1 | typ T2 | 2500 mm | |
| 220 | CHODBA | 117,52 m2 | stávající | stávající + typ ST 3 | stávající | stávající | |
| 224 | DENNÍ MÍSTNOST | 14,41 m2 | typ P1 | typ ST 3 + ST 4 + stávající | typ T3 + stávající | 3190 / 2890 mm | |



LEGENDA MATERIÁLŮ:

- STÁVAJÍCÍ KONSTRUKCE
- KERAMICKÝ BLOK 14 P+D P10 MC5,0
- SÁDROKARTONOVÁ PŘÍČKA TL.100 - 200 mm (R'w=37dB)
- OCHRANNÝ PRVEK STĚN
- KERAMICKÝ OBKLAD
- OCHRANNÝ PANEL NA S.V. - typ ST4
- HRANICE POŽÁRNÍCH ÚSEKŮ

POZNÁMKA:
Podlaha v koupelně bude vyspádována v celé ploše.



VEDOUCÍ PROJEKTU:

| | | | | |
|--|------------|------------------------|---|----------------|
| ZODPOVĚDNÝ PROJEKTANT | VYPRACOVAL | KONTROLOVAL | ATELIER H1 & ATELIER HÁJEK s.r.o. JIŽNÍ 870, 500 03 HRADEC KRÁLOVÉ IČO: 64792374, DIČ: CZ 64792374 tel,fax: +420 495546539, e-mail: h1h@hsc.cz | |
| STAVEBNÍ ČÁST: | PROFESE: | | | |
| ING. JIŘÍ HÁJEK | | Ing.arch. T. Jirásková | | |
| INVESTOR: Oblastní nemocnice Jičín a.s., Bolzanova 512, 506 01 Jičín | | | ČÍSLO ZAKÁZKY | 13-H-2024 |
| Vytvoření jednolůžkového pokoje pro pacienty na interním oddělení v oblastní nemocnici Jičín | | | DRUH PROJEKTU | ohlášení + DPS |
| | | | DATUM | 04.2024 |
| | | | FORMÁTŮ A4 | |
| PŮDORYS 2.NP | | | MĚŘÍTKO: | PŘÍLOHA: |
| | | | D1.1b.1 | |